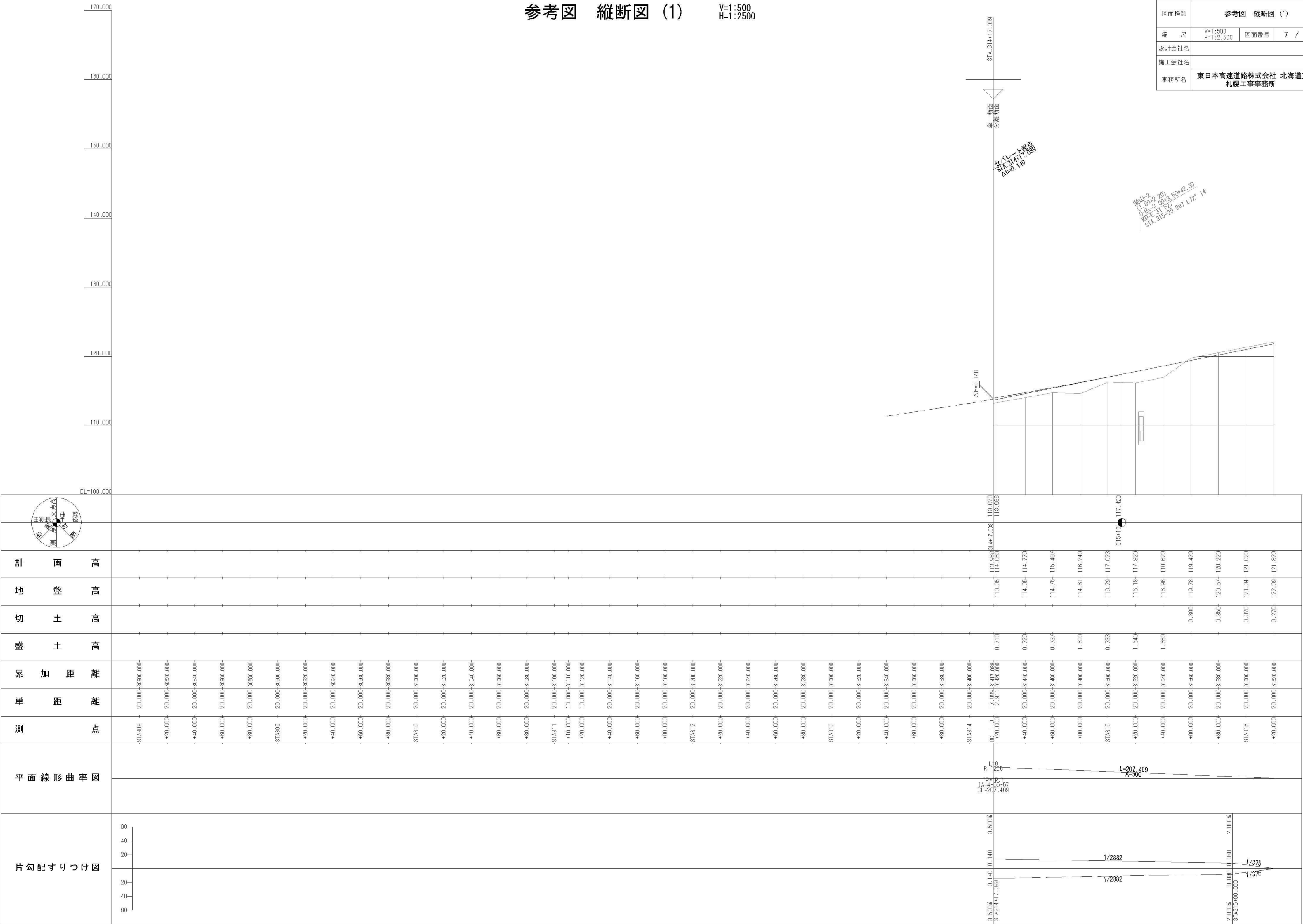


参考図 縦断図 (1) V=1:500  
H=1:2500

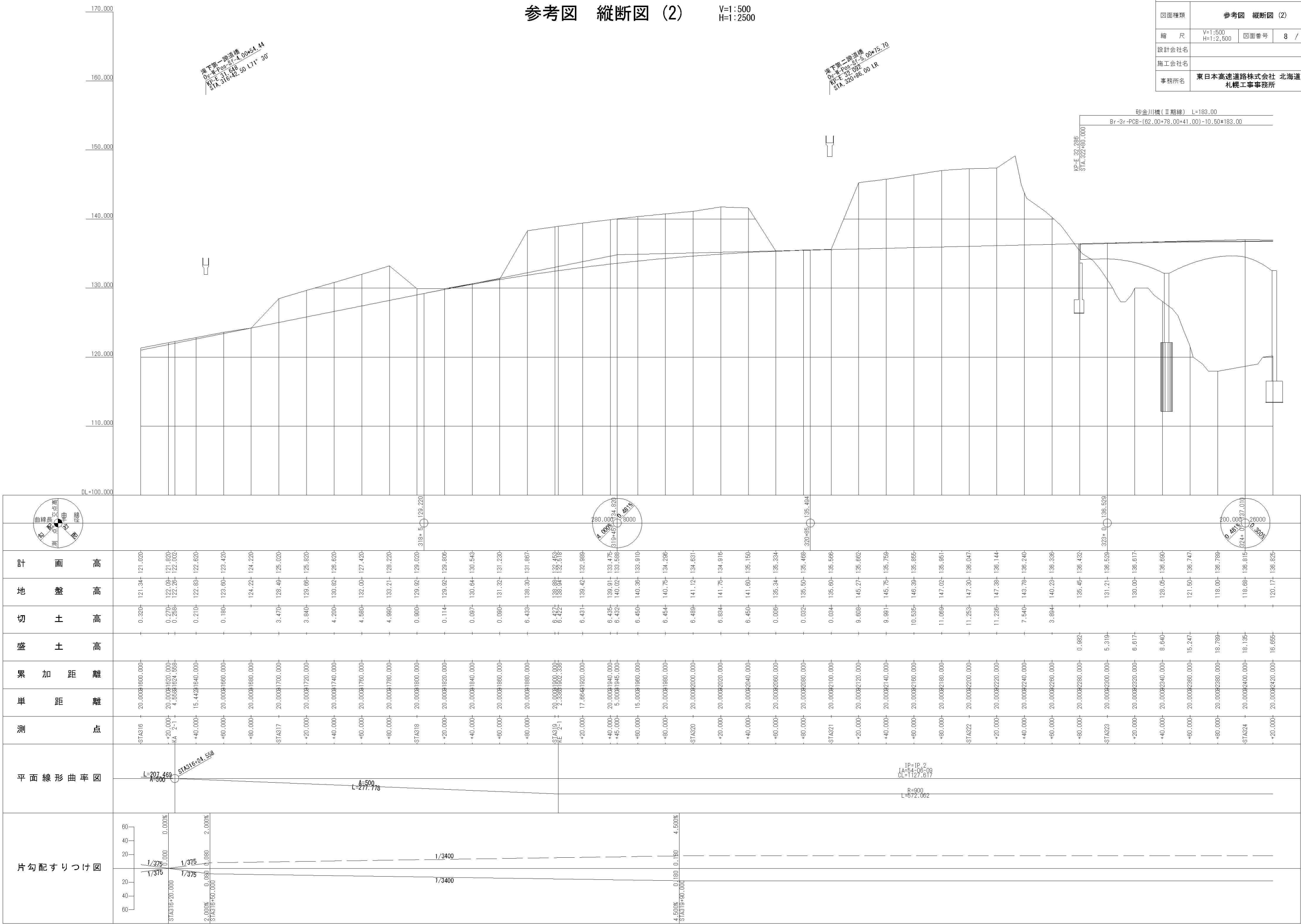
道東自動車道 由仁栗山地区道路構造検討業務			
図面種類	参考図 縦断図 (1)		
縮 尺	V=1:500 H=1:2,500	図面番号	7 / 17
設計会社名			
施工会社名			
事務所名	東日本高速道路株式会社 北海道支社 札幌工事事務所		



参考図 縦断面図 (2)

V=1:500  
H=1:2500

道東自動車道 由仁栗山地区道路構造検討業務			
図面種類	参考図 縦断面図 (2)		
縮 尺	V=1:500 H=1:2,500	図面番号	8 / 17
設計会社名			
施工会社名			
事務所名	東日本高速道路株式会社 北海道支社 札幌工事事務所		





栗山トンネル	L=1663.00
--------	-----------

測 点	単 距 離	果 加 距 離	盛 土 高	切 土 高	地 盤 高	計 画 高
\$TA324	20.004240.00+		18.135+		118.88+	136.815+
+20.00+	20.004240.00+		16.855+		120.17+	136.825+
+40.00+	20.004240.00+		15.160+		121.86+	136.820+
+60.00+	20.004240.00+		1.569+		135.23+	136.799+
KE 2-2	14.3942474.397+			6.016+	142.79+	136.774+
+80.00+	5.6042480.00+			8.519+	145.28+	136.762+
\$TA325	20.0042500.00+			21.670+	158.38+	136.710+
+20.00+	20.004250.00+			30.680+	166.88+	136.650+
+40.00+	20.0042540.00+			34.590+	171.18+	136.590+
+60.00+	20.0042560.00+			37.470+	174.00+	136.530+
+80.00+	20.0042580.00+			38.340+	174.81+	136.470+
\$TA326	20.0042600.00+			39.400+	175.81+	136.410+
+20.00+	20.0042620.00+			42.240+	178.59+	136.350+
+40.00+	20.0042640.00+			45.970+	182.26+	136.290+
+60.00+	20.0042660.00+			50.840+	187.07+	136.230+
+80.00+	20.0042680.00+			53.680+	189.83+	136.170+
\$TA327	20.0042700.00+			55.470+	191.58+	136.110+
+20.00+	20.0042720.00+			55.950+	192.00+	136.050+
+40.00+	20.0042740.00+			55.920+	191.91+	135.990+
KA 2-2	12.1742752.175+			54.867+	190.92+	135.953+
+60.00+	7.8242760.00+			54.500+	190.43+	135.930+
+80.00+	20.0042780.00+			52.940+	188.81+	135.870+
\$TA328	20.0042800.00+			52.370+	188.18+	135.810+
+20.00+	20.0042820.00+			53.080+	188.78+	135.750+
+40.00+	20.0042840.00+			54.880+	190.55+	135.680+
+60.00+	20.0042860.00+			56.370+	192.00+	135.630+
+80.00+	20.0042880.00+			55.480+	191.00+	135.570+
\$TA329	20.0042900.00+			55.480+	191.00+	135.510+
+20.00+	20.0042920.00+			55.550+	191.00+	135.450+
+40.00+	20.0042940.00+			54.280+	189.88+	135.390+
+60.00+	20.0042960.00+			52.800+	188.16+	135.330+
+80.00+	20.0042980.00+			54.280+	189.55+	135.270+
\$TA330	20.0043000.00+			55.780+	191.00+	135.210+
+20.00+	20.0043020.00+			57.760+	192.91+	135.150+
+40.00+	20.0043040.00+			59.910+	195.00+	135.090+
+60.00+	20.0043060.00+			57.140+	192.17+	135.030+
+80.00+	20.0043080.00+			66.510+	201.48+	134.970+
\$TA331	20.0043100.00+			69.210+	204.12+	134.910+
+20.00+	20.0043120.00+			72.100+	206.95+	134.850+
+40.00+	20.0043140.00+			74.160+	208.95+	134.790+
+60.00+	20.0043160.00+			79.420+	214.15+	134.730+
+80.00+	20.0043180.00+			85.880+	220.50+	134.670+
\$TA332	20.0043200.00+			92.400+	227.01+	134.610+
+20.00+	20.0043220.00+			93.280+	227.84+	134.550+

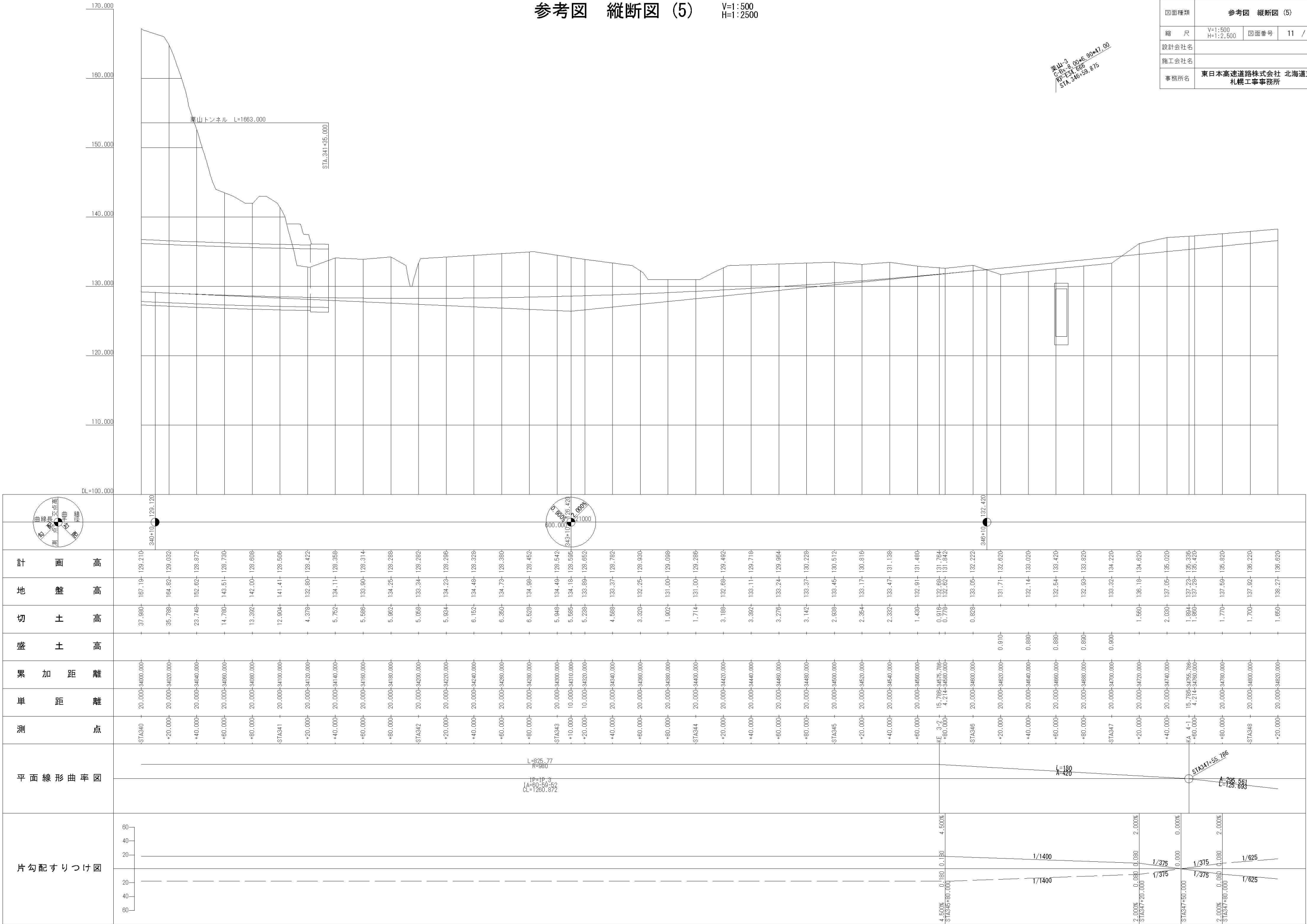




参考図 縦断図 (5) V=1:500  
H=1:2500

道東自動車道 由仁栗山地区道路構造検討業務				
図面種類	参考図 縦断図 (5)			
縮 尺	V=1:500 H=1:2,500	図面番号	11 / 17	
設計会社名				
施工会社名				
事務所名	東日本高速道路株式会社 北海道支社 札幌工事事務所			

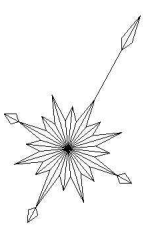
栗山-3  
C.P.=+6.00+6.90+17.00  
K0-E34.666  
STA.346+59.875



計 画 高	地 盤 高	切 土 高	盛 土 高	果 加 距 離	単 距 離	測 点	平面線形曲率図	片勾配すりつけ図
167.19+ 129.210+	167.19+ 129.032+	37.980+	-	20.000+34000.000+	20.000+	STA340 +20.000+	<p>L=825.77 R=980</p> <p>IP=TP-3 LA=60.50+52 CL=1260.872</p>	<p>4.500% STA345+80.000</p> <p>0.180 0.180 4.500%</p>
164.82+ 128.872+	164.82+ 128.872+	35.788+	-	20.000+34020.000+	20.000+	+20.000+		
152.62+ 128.730+	152.62+ 128.730+	23.748+	-	20.000+34040.000+	20.000+	+40.000+		
143.51+ 128.608+	143.51+ 128.608+	14.780+	-	20.000+34060.000+	20.000+	+80.000+		
142.00+ 128.506+	142.00+ 128.506+	13.392+	-	20.000+34080.000+	20.000+	+80.000+		
141.41+ 128.472+	141.41+ 128.472+	12.904+	-	20.000+34100.000+	20.000+	STA341 +20.000+		
134.11+ 128.358+	134.11+ 128.358+	4.378+	-	20.000+34120.000+	20.000+	+20.000+		
133.90+ 128.314+	133.90+ 128.314+	5.762+	-	20.000+34140.000+	20.000+	+40.000+		
134.25+ 128.288+	134.25+ 128.288+	5.586+	-	20.000+34160.000+	20.000+	+80.000+		
133.34+ 128.262+	133.34+ 128.262+	5.962+	-	20.000+34180.000+	20.000+	+80.000+		
134.23+ 128.206+	134.23+ 128.206+	5.058+	-	20.000+34200.000+	20.000+	STA342 +20.000+	<p>L=180 A=420</p> <p>STA347+55.786 L=128.693</p>	<p>0.000 0.000 0.000</p> <p>0.000 0.000 0.000</p>
134.48+ 128.328+	134.48+ 128.328+	5.934+	-	20.000+34220.000+	20.000+	+20.000+		
134.73+ 128.380+	134.73+ 128.380+	6.152+	-	20.000+34240.000+	20.000+	+40.000+		
134.58+ 128.452+	134.58+ 128.452+	6.360+	-	20.000+34260.000+	20.000+	+80.000+		
134.49+ 128.542+	134.49+ 128.542+	6.528+	-	20.000+34280.000+	20.000+	+80.000+		
134.18+ 128.506+	134.18+ 128.506+	5.949+	-	20.000+34300.000+	20.000+	STA343 +10.000+		
133.89+ 128.652+	133.89+ 128.652+	5.685+	-	10.000+34310.000+	10.000+	+10.000+		
133.37+ 128.762+	133.37+ 128.762+	5.238+	-	10.000+34320.000+	10.000+	+20.000+		
132.68+ 129.452+	132.68+ 129.452+	4.589+	-	20.000+34340.000+	20.000+	+40.000+		
133.11+ 129.718+	133.11+ 129.718+	3.320+	-	20.000+34360.000+	20.000+	+80.000+		
133.24+ 129.964+	133.24+ 129.964+	1.902+	-	20.000+34380.000+	20.000+	+80.000+	<p>ME-2-2 15.786+34575.786+</p>	<p>2.000% STA347+80.000</p> <p>0.080 0.080 2.000%</p>
133.37+ 130.228+	133.37+ 130.228+	1.714+	-	20.000+34400.000+	20.000+	STA344 +20.000+		
133.45+ 130.512+	133.45+ 130.512+	3.188+	-	20.000+34420.000+	20.000+	+20.000+		
133.17+ 130.816+	133.17+ 130.816+	3.392+	-	20.000+34440.000+	20.000+	+40.000+		
133.47+ 131.138+	133.47+ 131.138+	3.276+	-	20.000+34460.000+	20.000+	+80.000+		
132.91+ 131.480+	132.91+ 131.480+	3.142+	-	20.000+34480.000+	20.000+	+80.000+		
132.89+ 131.754+	132.89+ 131.754+	2.938+	-	20.000+34500.000+	20.000+	STA345 +20.000+		
132.62+ 131.842+	132.62+ 131.842+	2.354+	-	20.000+34520.000+	20.000+	+20.000+		
133.05+ 132.272+	133.05+ 132.272+	2.332+	-	20.000+34540.000+	20.000+	+40.000+		
131.71+ 132.620+	131.71+ 132.620+	1.430+	-	20.000+34560.000+	20.000+	+80.000+		
132.14+ 133.020+	132.14+ 133.020+	0.918+	0.910+	15.786+34575.786+	15.786+	ME-2-2 +80.000+	<p>1/1400</p> <p>1/1400</p>	<p>1/375</p> <p>1/375</p>
132.54+ 133.420+	132.54+ 133.420+	0.778+	0.880+	4.214+34580.000+	4.214+	+80.000+		
132.83+ 133.820+	132.83+ 133.820+	0.828+	0.880+	20.000+34600.000+	20.000+	+80.000+		
133.32+ 134.220+	133.32+ 134.220+	0.828+	0.900+	20.000+34620.000+	20.000+	STA346 +20.000+		
136.18+ 134.620+	136.18+ 134.620+	0.828+	0.910+	20.000+34640.000+	20.000+	+20.000+		
137.05+ 135.020+	137.05+ 135.020+	1.560+	0.880+	20.000+34660.000+	20.000+	+40.000+		
137.23+ 135.336+	137.23+ 135.336+	2.030+	0.880+	20.000+34680.000+	20.000+	+80.000+		
137.28+ 135.470+	137.28+ 135.470+	1.894+	0.880+	15.786+34755.786+	15.786+	KA-4-1 +80.000+		
137.59+ 135.820+	137.59+ 135.820+	1.860+	0.880+	4.214+34760.000+	4.214+	+80.000+		
137.92+ 136.220+	137.92+ 136.220+	1.770+	0.900+	20.000+34780.000+	20.000+	+80.000+		
138.27+ 136.620+	138.27+ 136.620+	1.700+	0.900+	20.000+34800.000+	20.000+	STA347 +20.000+	<p>1/625</p> <p>1/625</p>	<p>1/375</p> <p>1/375</p>
138.27+ 136.620+	138.27+ 136.620+	1.650+	0.900+	20.000+34820.000+	20.000+	+20.000+		
138.27+ 136.620+	138.27+ 136.620+	1.650+	0.900+	20.000+34840.000+	20.000+	+40.000+		
138.27+ 136.620+	138.27+ 136.620+	1.650+	0.900+	20.000+34860.000+	20.000+	+80.000+		
138.27+ 136.620+	138.27+ 136.620+	1.650+	0.900+	20.000+34880.000+	20.000+	STA348 +20.000+		
138.27+ 136.620+	138.27+ 136.620+	1.650+	0.900+	20.000+34900.000+	20.000+	+20.000+		
138.27+ 136.620+	138.27+ 136.620+	1.650+	0.900+	20.000+34920.000+	20.000+	+40.000+		
138.27+ 136.620+	138.27+ 136.620+	1.650+	0.900+	20.000+34940.000+	20.000+	+80.000+		
138.27+ 136.620+	138.27+ 136.620+	1.650+	0.900+	20.000+34960.000+	20.000+	STA349 +20.000+		
138.27+ 136.620+	138.27+ 136.620+	1.650+	0.900+	20.000+34980.000+	20.000+	+20.000+		

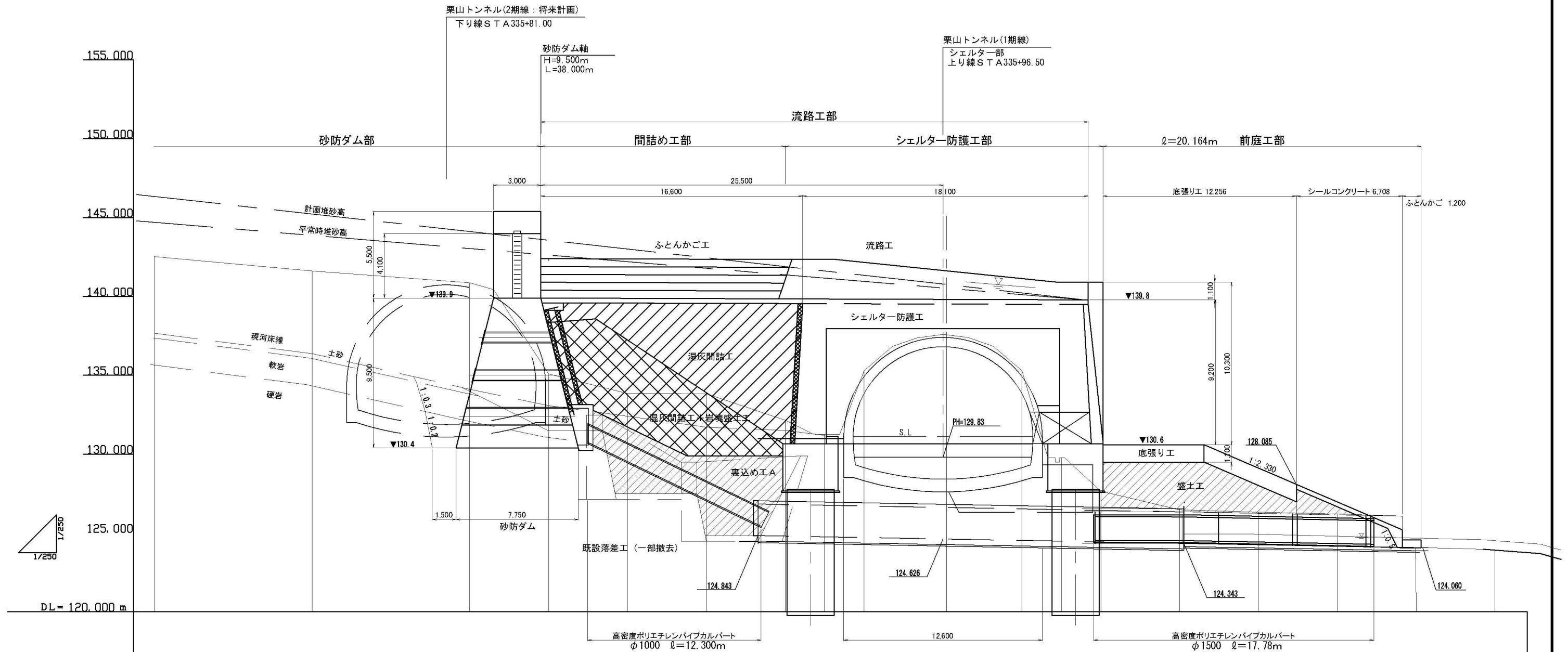






道東自動車道 由仁栗山地区道路構造検討業務			
図面の種類	参考図 栗山トンネル対策工平面図		
縮 尺	1:500	図面番号	14 / 17
設計会社名			
事務所名	東日本高速道路株式会社 北海道支社 札幌工事事務所		

参考図 砂防縦断図



測点	单距離	河床高	地盤高	計画高
+450	10.000	137.670	142.530	
+440	10.000	136.380	141.620	
+430	5.000	134.120	140.870	
+425	1.345	133.080	135.090	
+423.655	0.551			
+423.104	2.555			
+420.549	0.549			
+420	5.000	132.410	133.850	
+415	5.000	131.710	133.830	
+410	2.500	131.510	132.150	
+47.5	2.500	131.190	131.260	
+45	5.000	135.260	135.300	
0	5.000	137.450	137.600	
-5	2.500	135.270	135.300	
-7.5	2.500	129.220	129.780	
-10	5.000	127.310	127.660	
-15	5.000	124.380	126.480	
-20	5.000	124.300	126.330	
-25	5.000	124.210	126.210	
-30	5.000	124.100	126.100	
-32		123.300	123.950	



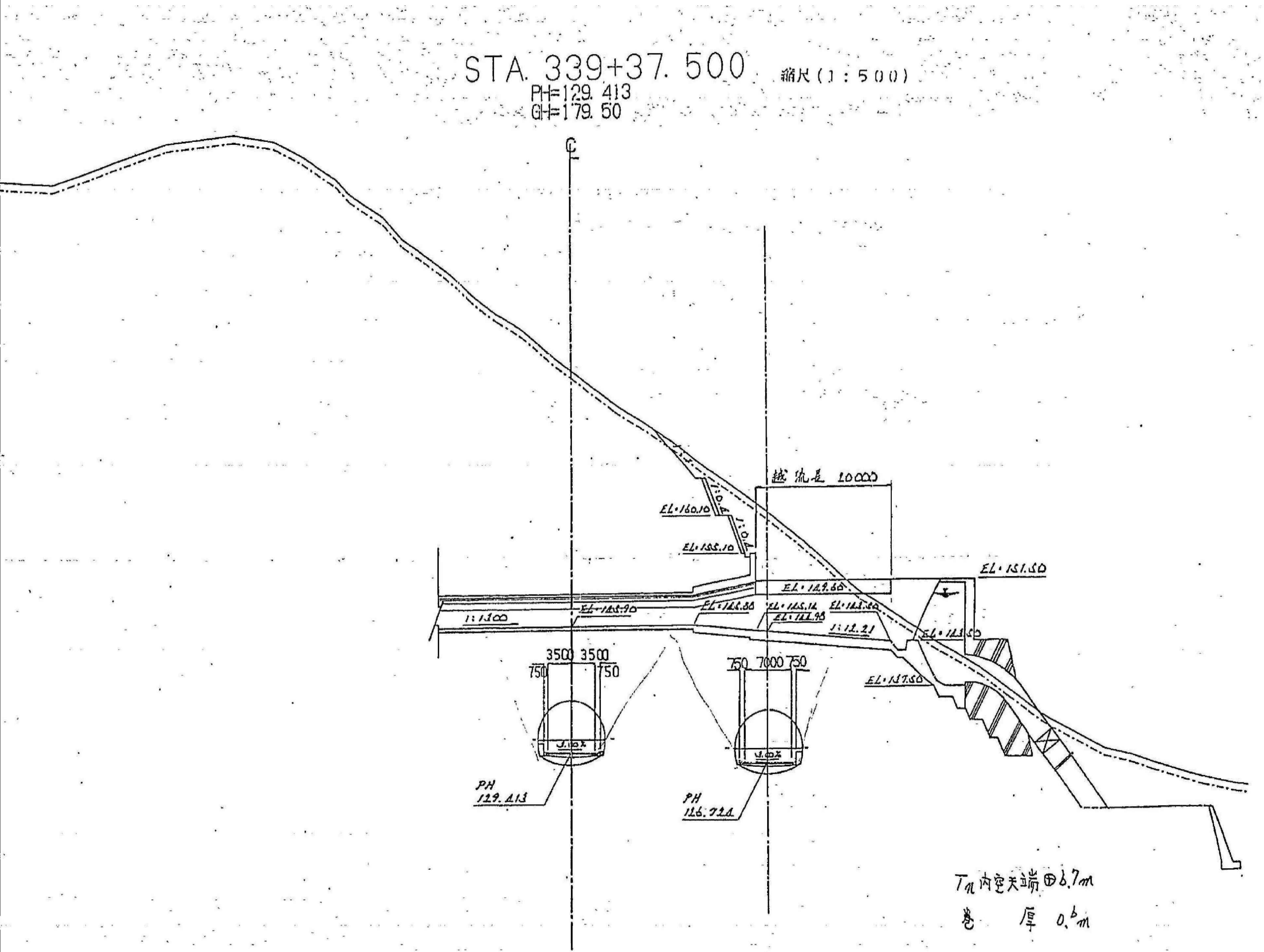
参考図 滝下発電所 縮尺 1:2500



国道274号

道東自動車道 由仁栗山地区道路構造検討業務			
図面の種類	参考図 滝下発電所		
縮 / 尺	1 : 2500	図面番号	16 / 17
設計会社名			
施工会社名			
事務所名	東日本高速道路株式会社 北海道支社 札幌工事事務所		

参考図 滝下発電所 横断図



道東自動車 由仁栗山地区道路構造検討業務			
図面の種類	参考図 滝下発電所 横断図		
図面の種類	図 示	図面番号	17 / 17
設計会社名			
施工会社名			
事務所名	東日本高速道路株式会社 北海道支社 札幌工務事務所		